

CURIOSA OTTIMISTA DINAMICA

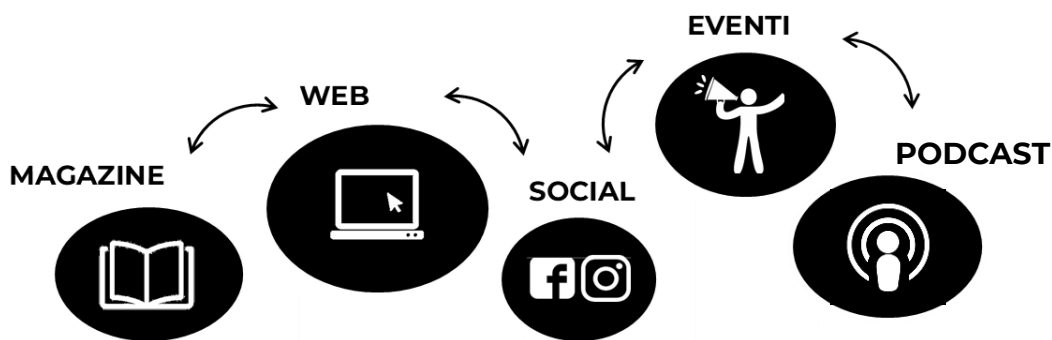
Donna

moderna



Il sistema Donna Moderna

Donna Moderna è un **SISTEMA DI COMUNICAZIONE** completo che parla alle e con le donne.



5 MLN di contatti lordi



Diffusione e audience

Direttore Responsabile: **Maria Elena Viola**

MAGAZINE

Periodicità: **settimanale**

Prezzo di copertina: **2,00 €**



89 mila

Diffusione
(ads media gen-dic 2025)

534 mila

Lettori mensili
(stima editore)



2 MIO

Utenti unici
(Ga4, sett- nov 25)

3 MIO

Pagine viste
(Ga4, sett- nov 25)



75% DONNE

25% UOMINI



257 mila



92% DONNE

8% UOMINI



1,5 MIO

93% DONNE

7% UOMINI



403 mila



25-34: **25%**
45-54: **29%**

35-44: **20%**
45-54: **24%**

Posizionamento e mission

Donna Moderna è

ironica, DINAMICA, LIBERA,
informata, pratica, ottimista,
generosa e concreta.

Il brand da sempre al fianco delle donne grazie alla sua formula editoriale unica: un'attenzione al mondo femminile

a 360 gradi, un taglio pratico e di servizio, senza mai sottovalutare il bisogno di svago e piacevolezza.

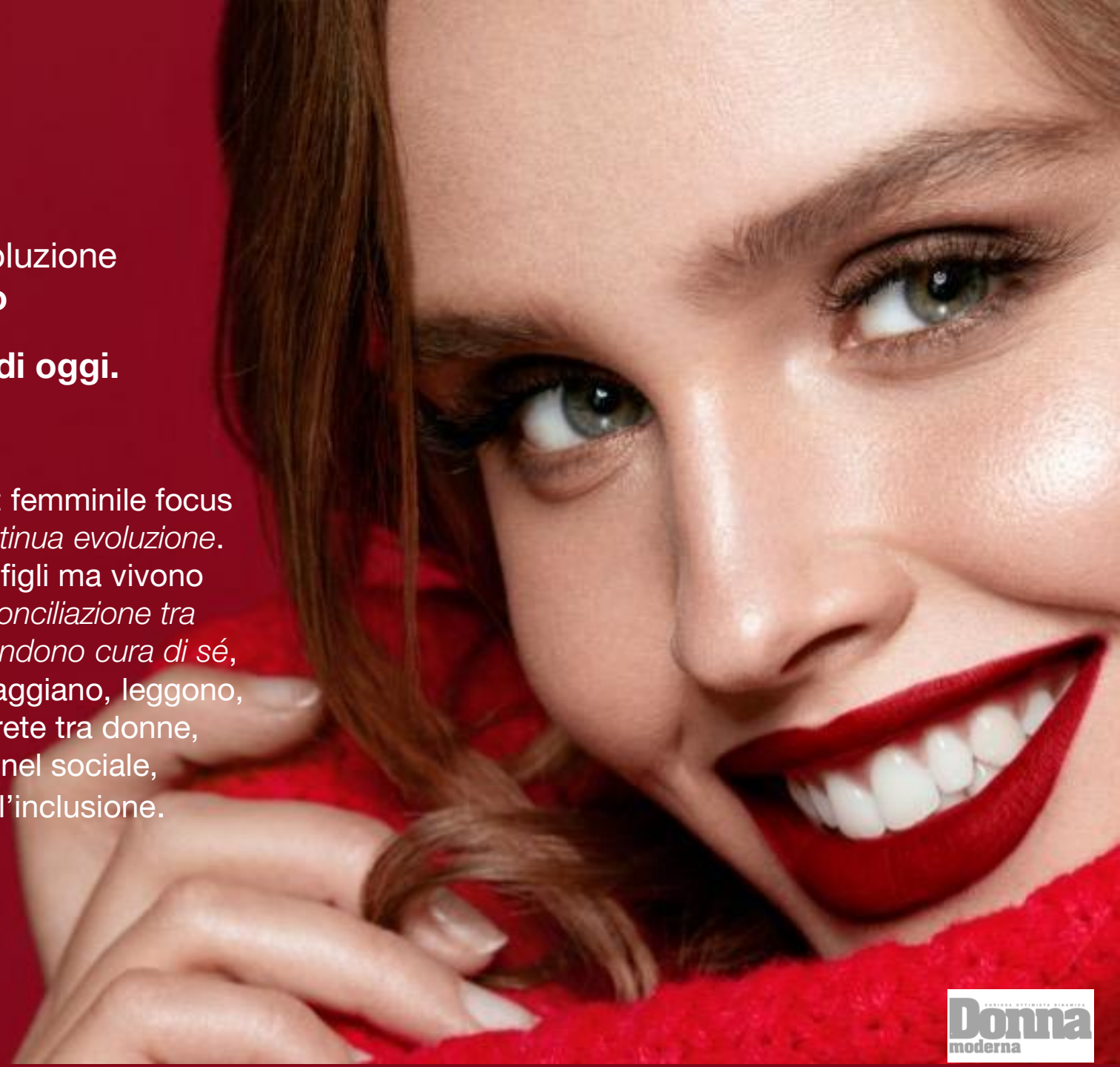
Un'unica mission: quella del problem solving.



Target

DONNA MODERNA racconta l'evoluzione delle donne nella società e **chi sono** le «*changemakers*» di oggi.

Si rivolge e vuole dare voce ad un target femminile focus 35-45 *smart, connesso, esigente e in continua evoluzione*. Donne che lavorano, che spesso hanno figli ma vivono bene anche senza, che *ambiscono alla conciliazione tra famiglia e carriera*; amano la moda, *si prendono cura di sé*, sono attente *al benessere psicofisico*, viaggiano, leggono, amano essere informate, credono nella rete tra donne, hanno a cuore l'ambiente, s'impegnano nel sociale, credono nei valori dell'uguaglianza e dell'inclusione.



Profilo target

	MAG	SITO
SESSO		
Donne	88%	64%
Uomini	12%	36%
ETA'		
14 -34	22%	35%
35-44	15%	23%
45-54	24%	20%
oltre 55	39%	22%
AREA GEOGRAFICA		
Nord Ovest + Nord Est	60%	57%
Centro Italia	21%	32%
Sud Italia e isole	19%	11%
TITOLO STUDIO		
Istruzione superiore (diploma o laurea)	64%	
Licenza media inferiore	30%	
Licenza elementare	6%	

FONTE DATI:

Magazine: dato Editore su indagine abbonati
Sito: Google Analytics 2023



Calendario Editoriale

CALENDARIO DONNA MODERNA 2026			
Usc	Fasc	SPECIALI EDITORIALI MAGAZINE	SPECIALI EDITORIALI SITO
24-dic	1/2		
8-gen	3	Rubrica PET	Speciale Olimpiadi dal 2/1
15-gen	4		Speciale Sanremo dal 19/1
22-gen	5	Speciale Sfilate	
29-gen	6	Speciale Sfilate accessori	Dating Trends dal 2/2 (S.Valentino)
5-feb	7	speciale S.Valentino + Speciale Olimpiadi	
12-feb	8		
19-feb	9	Beauty make up; Speciale Sanremo	Esserte genitori oggi dal 23/2
26-feb	10	Fashion Week + trattam viso skin care addio inverno	
5-mar	11	Festa della Donna/lancio Libere e uguali 26	Libere e uguali 2026
12-mar	12	Accessori/tendenze stagione	
19-mar	13	rubrica kids	
26-mar	14	Smart Beauty Issue P/E	Smart Beauty Issue P/E
2-apr	15		
9-apr	16	Gioielli e Orologi	
16-apr	17	Speciale Living/Salone del Mobile	
23-apr	18	Beauty corpo cellulite, rassoda, tonifica	
30-apr	19		
7-mag	20		
14-mag	21	rubrica PET	
21-mag	22	Beauty Solari	
28-mag	23	Tendenze accessori estivi	
4-giu	24		
11-giu	25	Viaggi Estate	
18-giu	26	rubrica PET	
25-giu	27		

Calendario Editoriale

Usc	Fasc	SPECIALI EDITORIALI MAGAZINE	SPECIALI EDITORIALI SITO
2-lug	28		
9-lug	29		
16-lug	30	Rubrica PET	
23-lug	31		
30-lug	32		
6-ago	33		
13-ago	34/35	Speciale Sfilate /Backstage	
27-ago	36	Mostra del Cinema Venezia	
3-set	37	Speciale kids back to school	
10-set	38	Rubrica PET	
17-set	39	Capelli cura taglio colore	
24-set	40	Fashion Week + Beauty tendenze trucco	
1-ott	41	Smart Beauty Issue A/I	Smart Beauty Issue A/I
8-ott	42	Calzature&accessori	
15-ott	43	Viaggi Invernali	
22-ott	44		
29-ott	45		
5-nov	46		
12-nov	47	Gioielli&orologi	
19-nov	48	chiusura Libere e uguali 26	chiusura Libere e uguali 26
26-nov	49		
3-dic	50	Regali di Natale family (incluso kids)- rubrica PET	Regali di Natale
10-dic	51/52	Fuori orario regali di Natale	

CURIOSA OTTIMISTA DINAMICA

Donna

moderna

